

# IL PICCHIO NERO



Classe: *Aves*

Ordine: *Piciformes*

Famiglia: *Picidae*

Genere: *Dryocopus*

Specie: *Dryocopus martius*

Considerato un volatile di grandi dimensioni, dato che grande quanto un corvo (*Corvus frugileus*), il picchio nero (*Dryocopus martius*), è un uccello boschivo che vive nelle zone a prevalenza di conifere. Caratterizzato dal piumaggio nero e testa (maschi) o nuca (femmine) rossi, questo uccello, raggiunge le dimensioni di quasi 50cm per un peso di poco più di 300g, possiede un'apertura alare di 70-75cm.

Questo picchio, abituato più alla vita arboricola che a quella terrestre, quando non la impiega come timone di volo, usa la coda rigida e affusolata per aggrapparsi, insieme alla zampe, alla corteccia degli alberi su cui si arrampica. Capita che delle volte si appollai sulla cima degli alberi, tuttavia è un animale molto schivo quindi predilige stare nascosto nella sua tana.

Anche se difficile da osservare, questo volatile, è facilmente udibile; infatti il suo canto, comprendente diversi suoni gracchianti e squillanti, può essere sentito da diversi metri di distanza. Oltre ai richiami per i suoi simili, emessi vocalmente, per segnalare la sua posizione e il suo territorio, il picchio nero, sfrutta il suo collo lungo e sottile e il becco acuminato dalla forma di pugnale per picchiettare sulla corteccia degli alberi; questo tambureggiamento comprende sequenze di durata regolare di colpi al tronco.

Battendo la corteccia col suo becco, gli esemplari di picchio nero, sono in grado di forare l'albero per potersi procurare il cibo; essendo dotato di un udito sviluppato, il volatile, localizza la posizione delle larve di insetti xilofagi (formiche, larve, tarli, cerambici, ecc.) - di cui va ghiotto - dopodiché inizia a tamburellare, non appena il tronco viene perforato, inserisce la lunga e appuntita lingua all'interno della cavità. La lingua di questi animali è lunga quasi quanto il corpo stesso, infatti l'attaccatura non si trova alla base della bocca bensì avvolta attorno alla testa e collegata dove il becco incontra il cranio.

Durante la stagione degli amori è possibile osservare le rumorose parate nuziali di questi animali: i vari richiami e inseguimenti tra maschio e femmina e i voli di corteggiamento che il maschio compie attorno alla femmina per condurla alla tana, una covata può contenere solitamente 4-6 uova ma in alcuni casi possono arrivare a 10. La tana del picchio nero, è un buco all'interno di un albero, il foro d'entrata può avere un diametro di anche 12-15cm.

Per individuare degli esemplari di picchio nero all'interno di un bosco serve cercare alberi e/o oggetti in legno (cassette per uccelli e simili) forati oppure trovare delle cavità all'esterno della corteccia.

Bisogna inoltre ricordare che nei nostri boschi, è possibile incontrare anche esemplari di picchio rosso maggiore (*Dendrocopus major*) e di picchio verde (*Picus viridis*): entrambi di dimensioni leggermente minori di quelle del picchio nero; il primo presenta un ciuffo rosso che copre sia la nuca che la zona della coda e una colorazione del piumaggio a chiazze nere e bianche; il secondo possiede un piumaggio di colore bruno-verdastro e un ciuffo di colore rosso acceso.

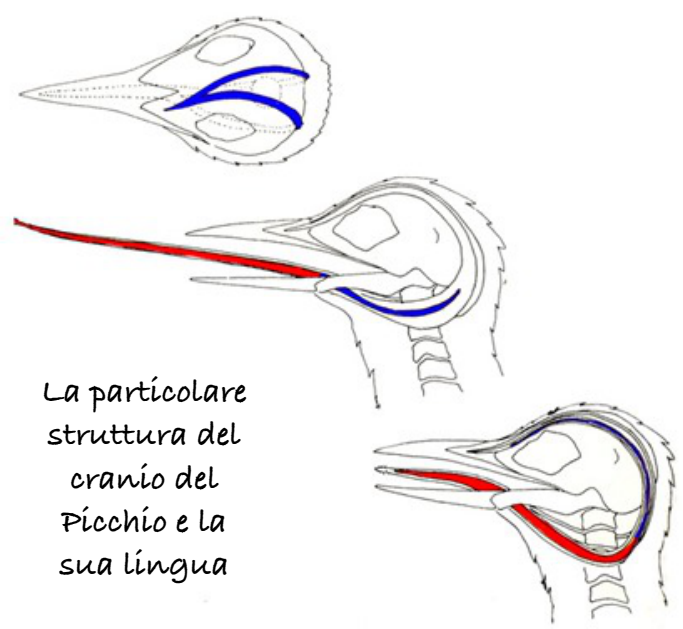
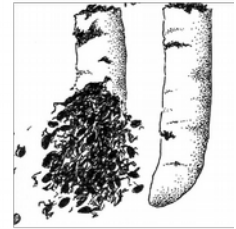
# IL PICCHIO NERO



Impronte



Escrementi



La particolare struttura del cranio del Picchio e la sua lingua

Picchio Verde



Picchio Rosso

